

Projektdatenblatt Nr.1

Ausstattung SZ Haus Seeberge

Adresse: Seeberge 38 15890 Eisenhüttenstadt



| | |
|-------------------------|--|
| Bauart | Neubau |
| Baukörper | U-förmig mit Satteldach |
| Bauart | Massivbauweise, Poroton |
| Nutzung | Altenpflegeheim mit Sozialstation |
| Geschosse | vier |
| Plätze | 72 |
| Aufteilung | 7 Wohngruppen á 12 bzw. 6 Bewohner mit Aufenthaltsraum |
| Küche | Verteilerküche |
| Baujahr | 2005 |
| Aufenthaltsräume | Gemeinschaftsraum EG und je Wohngruppe |
| Kosten | 374.950 EUR |
| Kosten pro Platz | 5.207 EUR |
| Kosten Küche | 38.509 EUR |
| Ausstattungsgrad | komplett, mittel |
| Träger | AWO Kreisverband Eisenhüttenstadt e.V. |
| Besonderheiten | Brandenburgische Altenheim- und Krankenhausbauverordnung |



Projektdatenblatt Nr.2

Ausstattung APH Groß Umstadt

Adresse: Realschulstr. 30, 64823 Groß-Umstadt



| | |
|-------------------------|--|
| Bauart | Ersatzneubau |
| Baukörper | offene Bauweise, Flachdach |
| Bauart | Massivbauweise |
| Nutzung | Altenpflegeheim |
| Geschosse | drei |
| Plätze | 72 |
| Aufteilung | 72 vollstationäre Pflegeplätze in 4 Wohngemeinschaften und 12 Tagespflegeplätzen |
| Küche | Bewohnerküchen |
| Baujahr | 2012 |
| Aufenthaltsräume | Gemeinschaftsräume Wohngruppen |
| Kosten | 483.973 EUR |
| Kosten pro Platz | 6.722 EUR |
| Kosten Küchen | 107.414 EUR |
| Ausstattungsgrad | komplett, mittel, hochwertige Bewohnerküchen |
| Träger | Seniorenleistungsleistungen gemeinnützige GmbH Gersprenz |
| Besonderheiten | keine |



Projektdatenblatt Nr.3

Ausstattung APH Münster

Adresse: Wilhelm-Lehr-Straße 4, 64839 Münster



WERNER-PROJEKTMANAGEMENT

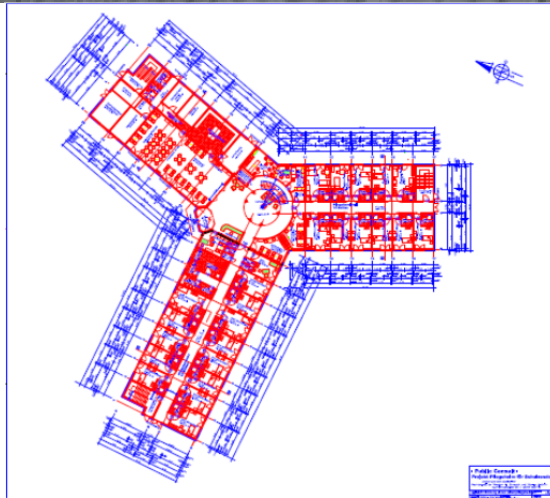
| | |
|-------------------------|--|
| Bauart | Ersatzneubau |
| Baukörper | Offene Bauweise, Flachdach |
| Bauart | Massivbauweise |
| Nutzung | Altenpflegeheim |
| Geschosse | drei |
| Plätze | 60 |
| Aufteilung | 60 vollstationäre Pflegeplätze mit zwei Kurzzeitpflegeplätzen (12+24+24) |
| Küche | Verteilerküche im EG |
| Baujahr | 2009 |
| Aufenthaltsräume | Gemeinschaftsräume Wohngruppen |
| Kosten | 193.798 EUR |
| Kosten pro Platz | 3.230 EUR |
| Kosten Küchen | unbekannt |
| Ausstattungsgrad | Teilausstattung ohne Bewohner- und Verteilerküche, mittel, hochwertige Pflegebäder |
| Träger | Seniordienstleistungs gemeinnützige GmbH Gersprenz |



Projektdatenblatt Nr.4

Ausstattung APH Wilhelm Busch

Adresse: Rosa-Luxemburg-Str. 144-148, 15732
Schulzendorf



WERNER-PROJEKTMANAGEMENT

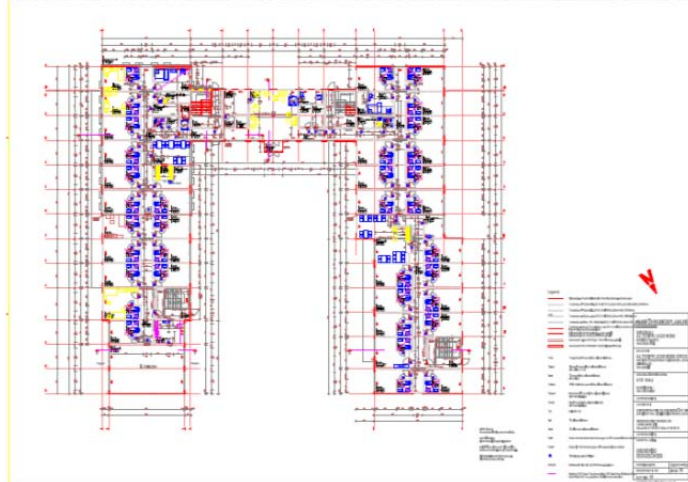
| | |
|-------------------------|--|
| Bauart | Neubau |
| Baukörper | y-förmige Bauweise, Satteldach |
| Bauart | Massivbauweise |
| Nutzung | Altenpflegeheim |
| Geschosse | Zwei und Teilausbau Dach |
| Plätze | 72 |
| Aufteilung | 72 vollstationäre Pflegeplätze mit 46 Einzelzimmer und 13 Doppelzimmer |
| Küche | Kochküche im EG |
| Baujahr | 2008 |
| Aufenthaltsräume | Gemeinschaftsräume - Wohnzimmer |
| Kosten | 300.359 EUR |
| Kosten pro Platz | 5.006 EUR |
| Kosten Küchen | 165.000 EUR |
| Ausstattungsgrad | Komplettausstattung, mittel |
| Träger | VS Bürgerhilfe gemeinnützige GmbH |



Projektdatenblatt Nr.5

Ausstattung APH Groß Körös

Adresse: Berliner Str. 8, 15746 Groß Körös



| | |
|-------------------------|---|
| Bauart | Neubau |
| Baukörper | u-förmige Bauweise, Satteldach |
| Bauart | Massivbauweise |
| Nutzung | Altenpflegeheim |
| Geschosse | zwei |
| Plätze | 72 |
| Aufteilung | 72 vollstationäre Pflegeplätze in 64 Einzel- und 4 Doppelzimmer |
| Küche | Verteilerküche |
| Baujahr | 2007 |
| Aufenthaltsräume | 4 unterteilte Wohnbereiche mit Gemeinschaftsräumen |
| Kosten | 286.090 EUR |
| Kosten pro Platz | 4.768 EUR |
| Kosten Küchen | 36.000 EUR |
| Ausstattungsgrad | Komplettausstattung, mittel |
| Träger | VS Bürgerhilfe gemeinnützige GmbH |



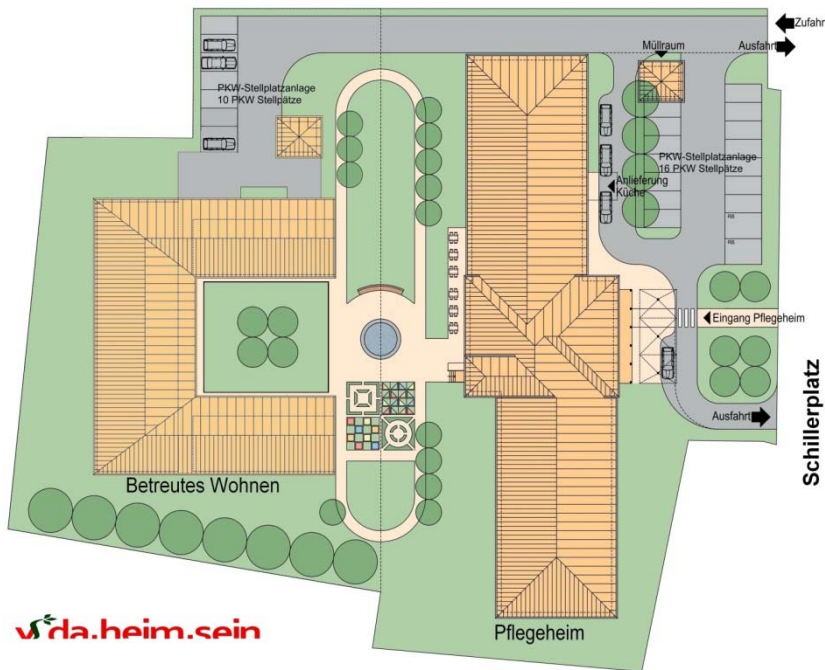
Projektdatenblatt Nr.6

Ausstattung APH Schwarzheide

Adresse: Schillerplatz 1, 01987 Schwarzheide



0



| | |
|-------------------------|---|
| Bauart | Neubau |
| Baukörper | offene Bauweise, Satteldach |
| Bauart | Massivbauweise |
| Nutzung | Altenpflegeheim mit Betreutem Wohnen |
| Geschosse | Zwei und Teilausbau Dach |
| Plätze | 60 |
| Aufteilung | 60 Betten in Einzelzimmern und Anlage für Betreutes Wohnen mit 10 Wohnungen und einer Vollküche |
| Küche | Kochküche |
| Baujahr | 2013 |
| Aufenthaltsräume | 4 unterteilte Wohnbereiche mit Gemeinschaftsräumen |
| Kosten | 404.282 EUR |
| Kosten pro Platz | 6.738 EUR |
| Kosten Küchen | 171.000 EUR |
| Ausstattungsgrad | Komplettausstattung |
| Träger | Volkssolidarität Kreisverband Süd-Brandenburg e.V. |



Projektdatenblatt Nr.7

Ausstattung APH Sonneberg

Adresse: Bettelhecker Strasse 1, 96515 Sonneberg



0

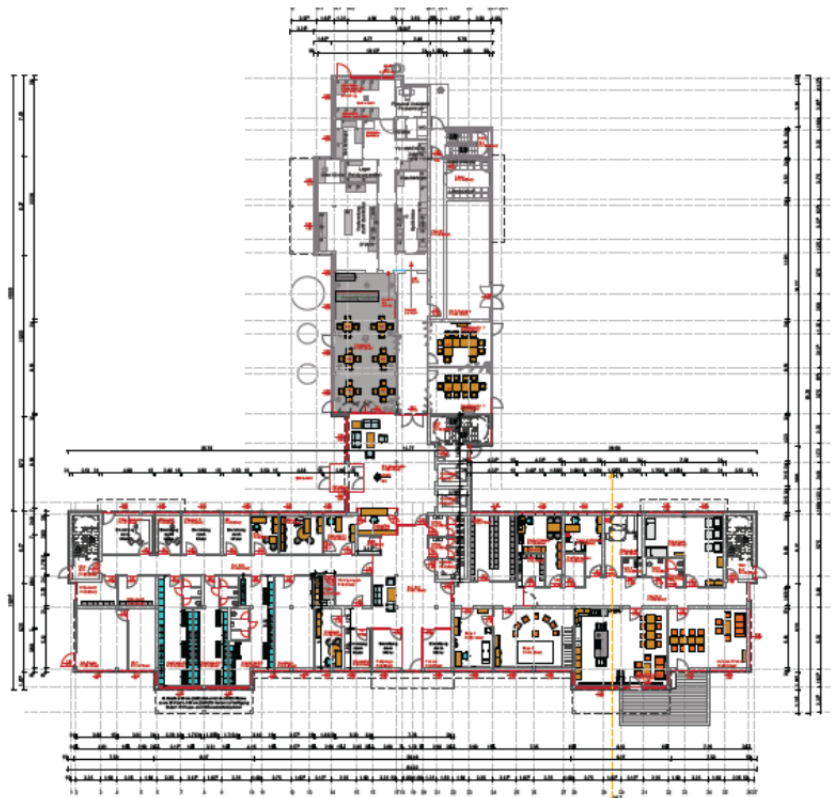


| | |
|-------------------------|---|
| Bauart | Neubau |
| Baukörper | u-förmiger Baukörper, Flachdach |
| Bauart | Massivbauweise - Styropor-Formsteine |
| Nutzung | Altenpflegeheim mit Betreutem Wohnen |
| Geschosse | vier |
| Plätze | 83 |
| Aufteilung | 83 Pflegeplätze (79 Einzelzimmer, 2 Doppelzimmer) |
| Küche | Bewohnküchen |
| Baujahr | 2011 |
| Aufenthaltsräume | Gemeinschaftsräume mit Wohn-Küchen |
| Kosten | 413.999 EUR |
| Kosten pro Platz | 4.929 EUR |
| Kosten Küchen | --- |
| Ausstattungsgrad | Komplettausstattung |
| Träger | Volkssolidarität Südthüringen e.V. |



Projektdatenblatt Nr.8

Ausstattung SZ Haus Müggelspree
 Adresse: Am Schloßberg 1, 12559 Berlin



| | |
|-------------------------|--|
| Bauart | Ersatzneubau |
| Baukörper | T-förmiger Baukörper, Flachdach |
| Bauart | Massivbauweise |
| Nutzung | Altenpflegeheim mit Betreutem Wohnen, ambulanter Pflegedienst und |
| Geschosse | vier |
| Plätze | 72 vollstationäre Plätze im 1. und 2. OG mit 22 Wohnungen für Betreutes Wohnen im 3.OG |
| Aufteilung | Drei Wohngruppen mit Gemeinschaftsräumen pro Etage, sechs insgesamt |
| Küche | Relaisküche |
| Baujahr | 2013 |
| Aufenthaltsräume | Wohngruppen mit Gemeinschaftsräume |
| Kosten | 429.499 EUR |
| Kosten pro Platz | 5.965 EUR |
| Kosten Küchen | 118.947 EUR |
| Ausstattungsgrad | 70 % Zimmerausstattung, hochwertig |
| Träger | St. Elisabeth Diakonie gGmbH |



Projektdatenblatt Nr.9

Ausstattung APH Gartz

Adresse: Brückenstr., 16307 Gartz



Wohnhaus

Pflegeheim

Eingang
Café



| | |
|-------------------------|---|
| Bauart | Neubau |
| Baukörper | Lückenbebauung, Flachdach |
| Bauart | Massivbauweise |
| Nutzung | Altenpflegeheim mit Betreutem Wohnen |
| Geschosse | vier |
| Plätze | 45 |
| Aufteilung | 45 Pflegeplätze (45 Einzelzimmer) und 21 1,5 Zimmer-Wohnungen |
| Küche | Kochküche |
| Baujahr | 2014 |
| Aufenthaltsräume | Wohngruppen mit Gemeinschaftsräume |
| Kosten | 272.942 EUR |
| Kosten pro Platz | 6.065 EUR |
| Kosten Küchen | n.n. |
| Ausstattungsgrad | Komplettausstattung |
| Träger | in Verhandlung |

